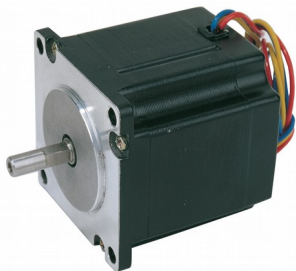


3-fázové krokové motory NEMA23 (příruba 57 mm)



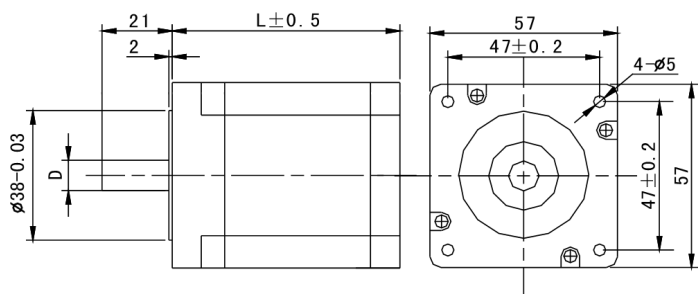
Parametry

Přesnost kroku:	5 %
Max teplota motoru:	80°C
Max. teplota prostředí:	-20 - 50°C
Izolační odpor:	1000 M Min 500 VDC 500 VAC 1 minuta
Radiální vůle hřídele:	Max. 0.06 mm (450 g)
Axiální vůle hřídele:	Max. 0.08 mm (450g)

Specifikace

Model	Úhel kroku [°]	Délka L [mm]	Statický moment [Nm]	Proud [A]	Odpor cívek [ohm]	Indukčnost [mH]	Moment setrvačnosti [g cm ²]	Hmotnost [kg]	Driver
									YKD3606M
YK364A	1.2	40.5	0.45	5.2	0.242	0.22	100	0.5	YKD3606M
YK366A	1.2	53.5	0.9	5.6	0.24	0.267	220	0.75	YKD3606M
YK368A	1.2	76.4	1.5	5.8	0.29	0.39	380	1.1	YKD3606M
YK3610A	1.2	102	2.0	5.8	0.376	0.5	530	1.57	YKD3606M

Rozměry



Model	Průměr hřídele [mm]	Ploška hřídele [mm]
YK364A	6.35	0.5 x 10
YK366A	6.35	0.5 x 10
YK368A	8	0.5 x 10
YK3610A	8	0.5 x 10

Frekvenčně momentová charakteristika a zapojení

