

3-fázové krokové motory NEMA34 (příruba 86 mm)



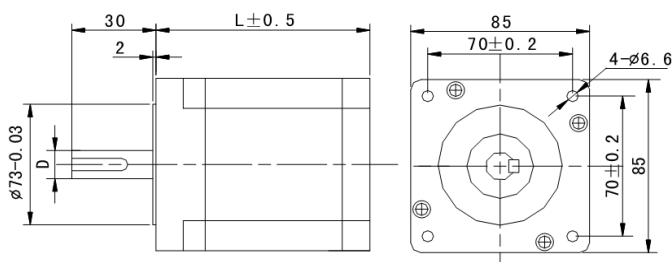
Parametry

Přesnost kroku:	5 %
Max teplota motoru:	80°C
Max. teplota prostředí:	-20 - 50°C
Izolační odpor:	1000 M Min 500 VDC 500 VAC 1 minuta
Radiální vůle hřídele:	Max. 0.06 mm (450 g)
Axiální vůle hřídele:	Max. 0.08 mm (450g)

Specifikace

Model	Úhel kroku [stupně]	Délka L [mm]	Statický moment [Nm]	Proud [A]	Odpor cívek [ohm]	Indukčnost [mH]	Moment setrvačnosti [g cm ²]	Hmotnost [kg]	Driver
YK397A-H	1.2	69	2.0	1.75	3.77	11.6	1320	2	YKD3611
YK397A	1.2	69	2.0	5.8	0.5	0.9	1320	2	YKD3611
YK3910A-H	1.2	97	4.0	2.0	4.65	14.6	2400	3	YKD3722
YK3910A	1.2	97	4.0	5.8	0.7	1.5	2400	3	YKD3722
YK3913A-H	1.2	125	6.0	2.25	2.0	8.0	3480	4	YKD3722
YK3913	1.2	125	6.0	5.8	0.9	2.17	3480	4	YKD3722

Rozměry



Model	Průměr hřídele [mm]	Drážka pro pero [mm]
YK397A(-H)	12	4 x 4 x 20
YK3910A(-H)	12	4 x 4 x 20
YK913A(-H)	14	4 x 4 x 20

Frekvenčně momentová charakteristika a zapojení

